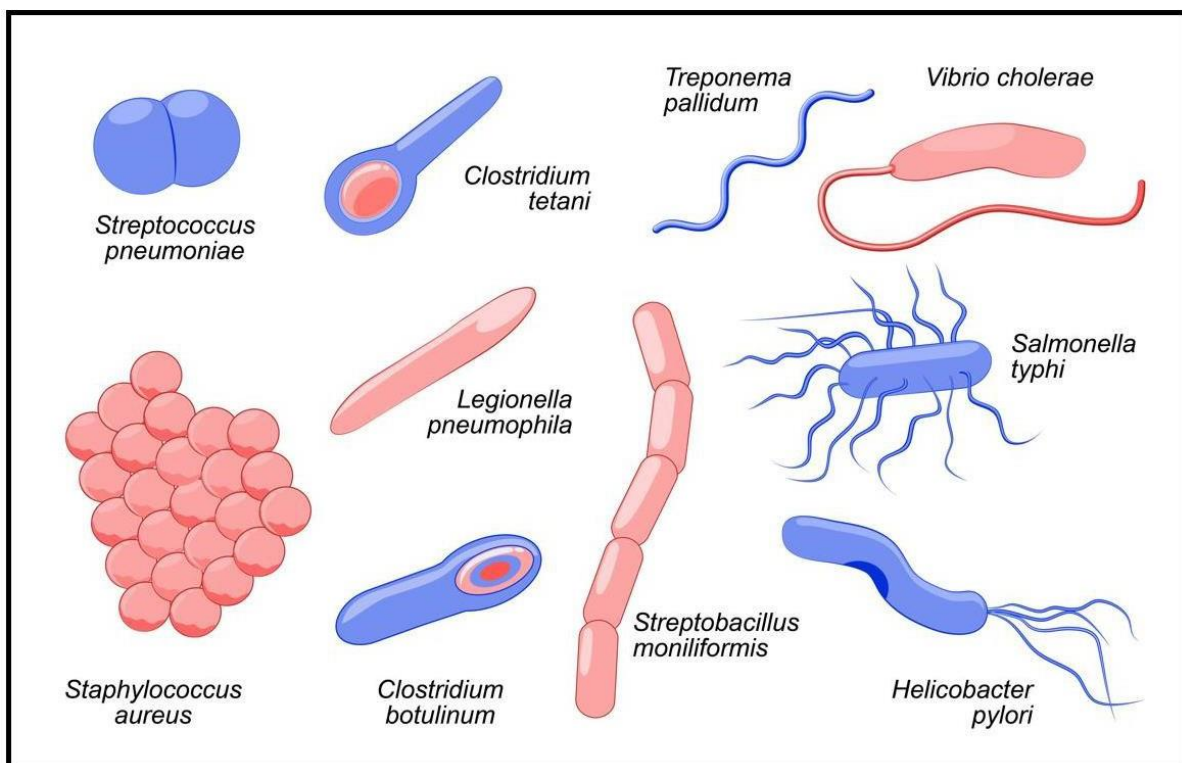


DROBNOUSTROJE PATOGENNE PRZENOSZONE PRZEZ WODĘ I ŻYWNOSĆ



STUDIA STACJONARNE

Technologia żywności i żywienie człowieka
Studia stacjonarne I stopień - inżynierskie

Harmonogram ćwiczeń:

DROBNOUSTROJE PATOGENNE PRZENOSZONE PRZEZ WODĘ I ŻYWNOSĆ

Rok akademicki 2022/2023, semestr 6 (letni)

Lp.	Temat ćwiczeń	
1	Patogeny z rodziny <i>Enterobacteriaceae</i> – charakterystyka, znaczenie i diagnostyka Skrypt „Wybrane zagadnienia z mikrobiologii żywności” - Rozdział 1	01.03.23 środa Grupy 5: 11.15-14.00 1,3: 14.15- 17.00 2,4: 17.15- 20.00
2	<i>Salmonella sp.</i> – oznaczanie w żywności, zastosowanie szybkich metod identyfikacji. Porównanie różnych metod eliminacji bakterii patogennych. Skrypt „Wybrane zagadnienia z mikrobiologii żywności” - Rozdział 6	08.03.23 środa Grupy 5: 11.15-14.00 1,3: 14.15- 17.00 2,4: 17.15- 20.00
3	Gronkowce patogene – charakterystyka, znaczenie i diagnostyka Skrypt „Wybrane zagadnienia z mikrobiologii żywności” - Rozdział 2	15.03.23 środa Grupy 5: 11.15-14.00 1,3: 14.15- 17.00 2,4: 17.15- 20.00
4	Patogene bakterie przetrwalnikujące – charakterystyka, znaczenie i diagnostyka Skrypt „Wybrane zagadnienia z mikrobiologii żywności” - Rozdział 3 i 4	22.03.23 środa Grupy 5: 11.15-14.00 1,3: 14.15- 17.00 2,4: 17.15- 20.00
5	Nowe patogeny w żywności – charakterystyka, znaczenie i diagnostyka <i>Listeria sp.</i> Skrypt „Wybrane zagadnienia z mikrobiologii żywności” - Rozdział 7	29.03.23 środa Grupy 5: 11.15-14.00 1,3: 14.15- 17.00 2,4: 17.15- 20.00

Przygotowanie teoretyczne do zajęć na podstawie:

„*Wybrane zagadnienia z mikrobiologii żywności*”

pod redakcją S. Błażejaka i I. Gientki, Wydawnictwo SGGW, Warszawa 2010r.



KOORDYNATOR PRZEDMIOTU: **PROF. DR HAB. MAŁGORZATA GNIEWOSZ**

KOORDYNATOR ĆWICZEŃ: **DR INŻ. KAROLINA KRAŚNIEWSKA**

PROWADZĄCY ĆWICZENIA: DR INŻ. ELŻBIETA HAĆ-SZYMAŃCZUK, PROF. SGGW, DR INŻ. ANNA KOT,
DR INŻ. KAROLINA KRAŚNIEWSKA, DR KAMIL PIWOWAREK, DR INŻ. KATARZYNA POBIEGA

Regulamin ćwiczeń:

DROBNOUSTROJE PATOGENNE C.D.

Rok akademicki 2022/2023, semestr 6 (letni)

- Celem ćwiczeń jest zapoznanie się z metodami diagnostyki drobnoustrojów patogennych obecnych w wodzie i żywności oraz ugruntowanie wiadomości teoretycznych związanych z materiałem wykładowym zgodnie z celami określonymi sylabusem przedmiotu.

Warunkiem zaliczenia ćwiczeń laboratoryjnych jest:

- Systematyczna obecność na ćwiczeniach. Dopuszczalna jest jedna nieobecność.
- **Uzyskanie przynajmniej 51% ogólnej liczby punktów z kolokwium** możliwych do zdobycia w trakcie cyklu ćwiczeń.
- **Uzyskanie przynajmniej 51% ogólnej liczby punktów ze sprawozdań** możliwych do zdobycia w trakcie cyklu ćwiczeń.
- Prowadzący ćwiczenia oceniają studenta poprzez:
 - ocenę przygotowania teoretycznego w formie kolokwium, z którego można uzyskać max. 9 punktów
 - ocenę sprawozdania (przygotowanego indywidualnie), z którego można uzyskać 3p
 - aktywność na zajęciach - student może uzyskać dodatkowo max. 1 pkt.
- Student, który uzyska <51% sumy wymaganych punktów **ma prawo do jednorazowego kolokwium wyjściowego**, obejmującego całość materiału ćwiczeniowego, z którego można uzyskać zaliczenie **wyłącznie na ocenę dostateczną**.

Nie zalicza ćwiczeń

- Student, który był nieobecny na więcej niż jednym ćwiczeniu, bez względu na uzyskaną ilość punktów.
- Student, który nie zdał kolokwium jednorazowego kolokwium wyjściowego

Warunkiem zaliczenia przedmiotu jest:

Uzyskanie minimum 51% z egzaminu z materiału wykładowego – **liczba punktów A.**

Uzyskanie minimum 51% ogólnej liczby punktów możliwych do zdobycia z pisemnych kolokwium na ćwiczeniach – **liczba punktów B.**

Uzyskanie minimum 51% wymaganych punktów ze sprawozdania – **liczba punktów C.**

Końcowa liczba punktów będzie obliczana według następującego wzoru:

$$0,60*A + 0,35*B + 0,05*C = \text{Końcowa liczba punktów}$$

Końcowa liczba punktów stanowi podstawę do wyznaczenia oceny z przedmiotu.

Instrukcja porządkowa i regulamin pracowni mikrobiologicznej:

DROBNOUSTROJE PATOGENNE C.D.

INSTRUKCJA PORZĄDKOWA

Każdy student przed przystąpieniem do ćwiczeń zobowiązany jest zaopatrzyć się w następujące przedmioty i materiały:

1. Biały, bawełniany fartuch laboratoryjny
2. Maseczka, rękawiczki jednorazowe
3. Ołówek o twardości HB, gumkę, flamaster do pisania po szkłe, papier lub zeszyt gładki
4. Zapalniczka

REGULAMIN PRACOWNI MIKROBIOLOGICZNEJ

1. Na zajęcia należy przychodzić punktualnie, ubranym w fartuch laboratoryjny, maseczkę, rękawiczki jednorazowe
2. Odzież wierzchnią (kurtki, płaszcze) należy pozostawić w szatni
3. W pracowni nie wolno jeść, pić i palić
4. Osoby, które mają długie włosy muszą je związywać
5. Każdy student w pracowni posiada swoje stałe stanowisko pracy, za które odpowiada w trakcie zajęć
6. Pracownię można opuścić za zgodą prowadzącego zajęcia
7. Przed opuszczeniem pracowni należy uporządkować swoje stanowisko pracy i dokładnie umyć i zdezynfekować ręce
8. Zgodnie z Rozporządzeniem Nr 40 Rektora SGGW w Warszawie z dnia 16 września 2019r. (Załącznik nr 2, Rozdział VI: Prace w kontakcie ze szkodliwymi czynnikami biologicznymi) studentki w ciąży i karmiące dziecko piersią nie mogą uczestniczyć w zajęciach laboratoryjnych dt. *Listeria* – obowiązuje zaświadczenie lekarskie

Koordinator ćwiczeń:
Dr inż. Karolina Kraśniewska